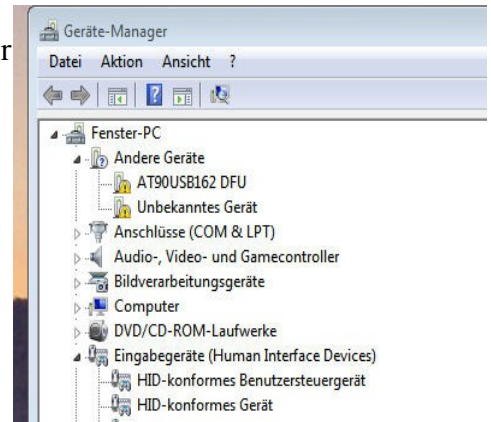


Temperatursensortester Bios selbst aufspielen

Folgendes Problem beheben:

Nach angestecktem Temperatursensortester (TST) wird das Windowsprogramm „TempWin“ gestartet. Das Fenster bleibt leer und auf dem TST blinkt auch keine LED. Zuerst einmal sicherstellen, dass der Temperatursensor auch richtig angesteckt ist. Wenn er um 180 Grad gedreht, also falsch herum, eingesteckt wurde, kann dieser kaputt gehen. Meistens geht das mit einer deutlichen Erwärmung des Sensors einher. Ist aber alles ok, prüft man zuerst den Eintrag im

Geräte-Manager: Systemsteuerung → Geräte-Manager (rechts oben Anzeige auf „kleine Symbole“ wechseln) → Andere Geräte → „AT90USB162 DFU“ mit Ausrufezeichen



Es ist offenbar der HID-Bootloader nicht gestartet oder das BIOS ist nicht aktiv.

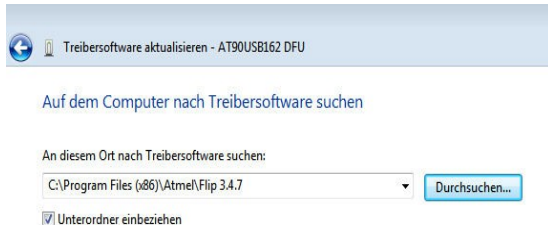
ATMEL-Flip 3.4.7 herunterladen:

<http://www.atmel.com/images/JRE%20-%20Flip%20Installer%20-%203.4.7.112.exe>

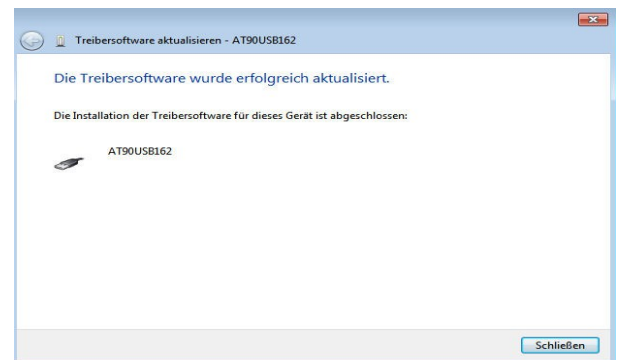
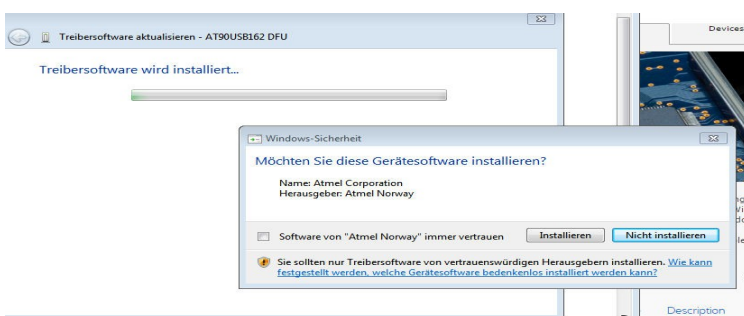
EXE ausführen bzw. Installieren.

Im Geräte-Manager Eintrag AT90USB162 DFU rechts klicken → Treibersoftware aktualisieren

Auf dem Computer nach Software suchen → An diesem Ort nach Treibersoftware suchen

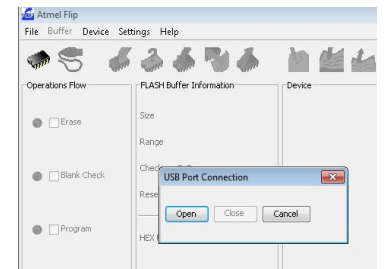
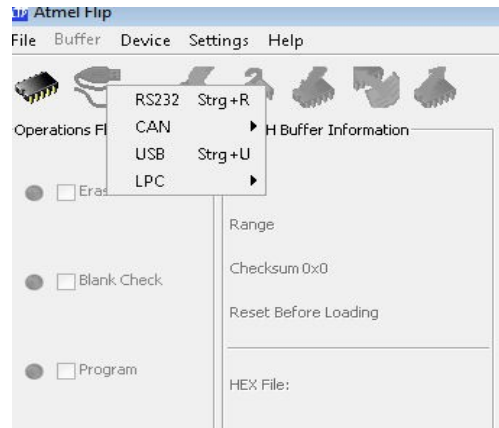
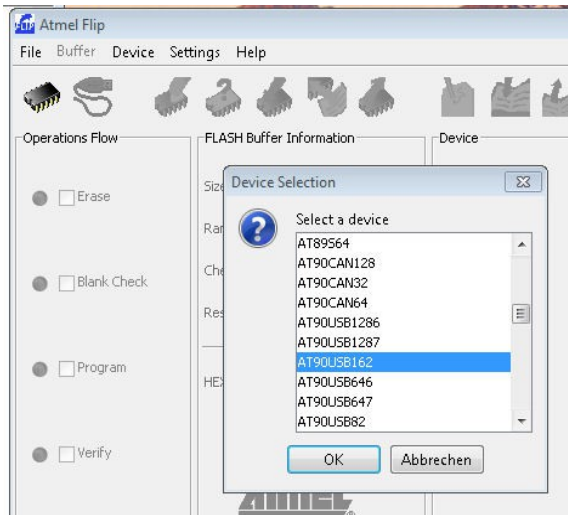
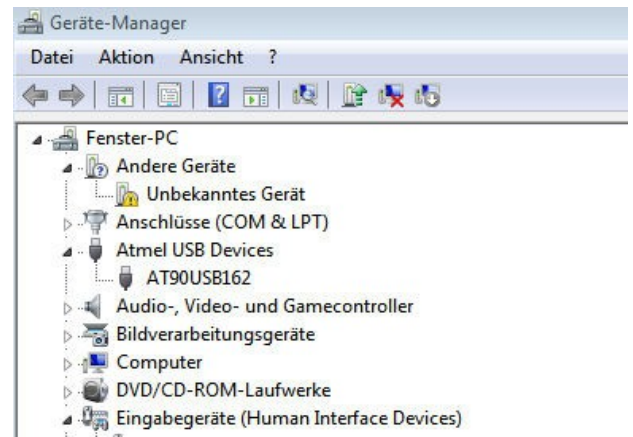


in das Fenster C:\Program Files (x86)\Atmel\Flip 3.4.7 eingeben und „weiter“ drücken



„Installieren“ klicken - Meldung „Treibersoftware wurde erfolgreich installiert“ → schließen

Im Gerätemanager ändert sich der Eintrag auf → Atmel USB Devices → AT90USB162



Flip starten → Device → Device select AT90USB162 einstellen → ok, danach → zweites Icon von links (USB-Anschluss) oder STRG-U → USB → open

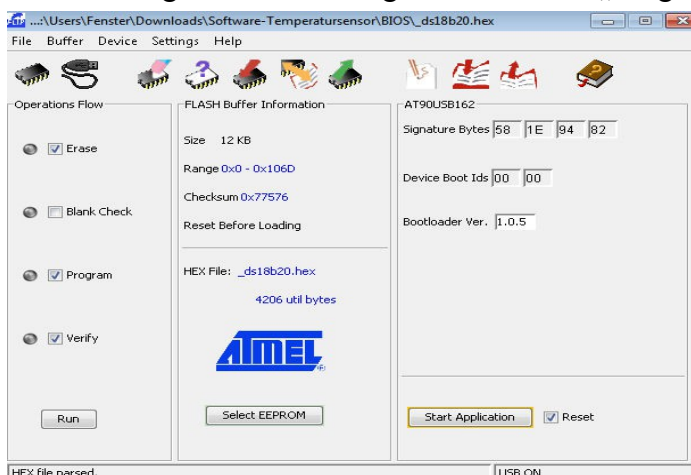
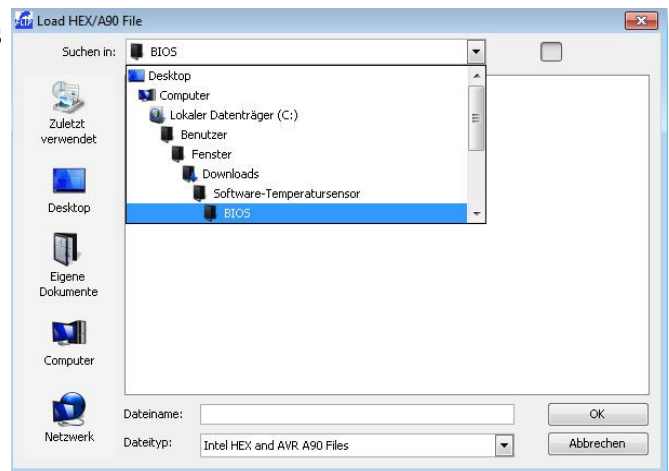
TST Software downloaden:

<http://www.led-genial.de/mediafiles//Sonstiges/Software-Temperatursensor.zip>

in Flip: File → Load Hex File → Download-Verzeichnis „Software-Temperatursensor“ → Bios → _ds18b20.hex (Verzeichnisbaum siehe Bild) → ok

Einstellung wie Bild → Run klicken → kurzer Fortschrittsbalken ist zu sehen → ggf mehrmals Run klicken → links wechseln die virtuellen LEDs von grau auf grün. Unten steht Verify PASS. Der TST wurde erfolgreich installiert.

TST von USB trennen, dann wieder verbinden → der Eintrag im Gerätemanager ist nun unter „Eingabegeräte



(Human Interface Devices)“ als USB-Eingabegerät angemeldet.

Nun sollte bei gestartetem Temp-Win der(die) Sensor(en) nach einigen Sekunden erkannt werden. Die grüne LED blinkt am TST. Sollte „Waiting for data“ erscheinen und die LED am TST sehr schwach blinken, bitte Sensor auf korrekten Anschluss prüfen.

Viel Erfolg!